

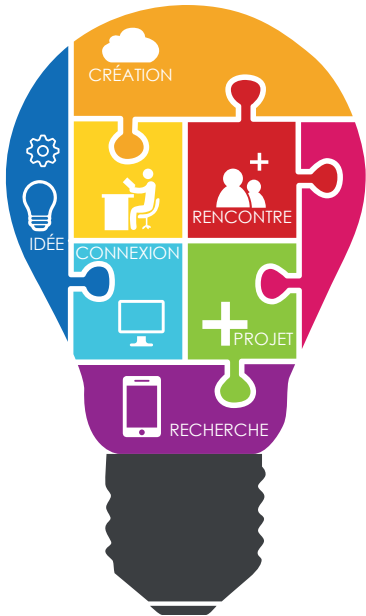


*A partir  
du 4 avril  
2016*

LE CLUB DE  
CHERCHEURS  
D'EMPLOI

*Communauté  
de communes  
du canton de  
St Trivier  
de Courtes*

**Ce club de chercheurs d'emploi est créé par  
l'Association Intermédiaire Domicile Services, expert en accompagnement  
vers un retour à l'emploi depuis 25 ans.**



## *Pourquoi intégrer le club ?*

**Pour rester motivé quand on est seul**, le club de chercheurs d'emploi vous aide à favoriser votre entrée ou votre retour dans le monde du travail. **Dans un esprit convivial**, ce lieu vous permet de partir dans la bonne direction et d'acquérir les outils indispensables. Pour un nouveau départ, le club est un déclic pour sortir de l'isolement, d'une période de chômage.

## *Qui peut intégrer le club ?*

**Le club est ouvert à toute personne volontaire** : c'est une démarche individuelle et gratuite.

## *Où et quand participer au club ?*

**Des permanences sont assurées les lundis de 14h00 à 17h00 et jeudis de 9h00 à 12h00**, au rez-de-chaussée de la Communauté de Communes du Canton de Saint-Trivier-de-Courtes. Deux demi-journées de rendez-vous individuels sont proposées pour assurer un suivi supplémentaire.

**Prendre  
une place  
dans un  
groupe**

**Acquérir les  
outils**

Maîtriser les outils tels que le CV, la lettre de motivations, l'entretien d'embauche ou la stratégie de recherche d'emploi.

**Partager  
un réseau**

Plus je parle de ma recherche autour de moi, plus j'augmente mes chances de retrouver du travail : 40% des chercheurs d'emploi ont trouvé un travail grâce à leur réseau.

**Sortir de  
chez soi**

**Préparer sa recherche**

Le club permet à chacun d'analyser son parcours et d'élaborer une stratégie précise et cohérente.

**Concrètement,  
Que faisons-nous dans le club ?**





Association Intermédiaire  
Domicile Services



Communauté de communes du Canton de

St Trivier  
de Courtes



le Département



Fonds Social Européen



UNION EUROPEENNE

Ce projet est cofinancé par le  
Fonds Social Européen dans le  
cadre du programme opérationnel  
national «Emploi et Inclusion en  
métropole» 2014-2020

## LE CLUB DE CHERCHEURS D'EMPLOI

*Une équipe dynamique pour vous accompagner*

Une équipe de bénévoles

Animation : Nelly MANIGAND

Responsable : Anne GEORGET

**Vous souhaitez plus d'informations ?**

**Renseignez-vous auprès de**

**l'Association Intermédiaire Domicile Services**

801, rue de la source - BP 70014 - 01442 VIRIAT Cedex

04 74 23 23 81 - [domicile.services01@gmail.com](mailto:domicile.services01@gmail.com)